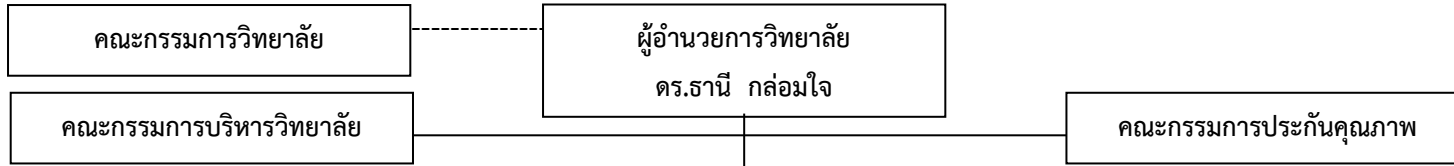
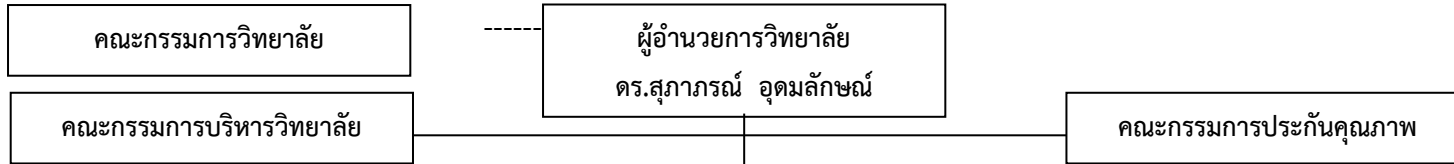


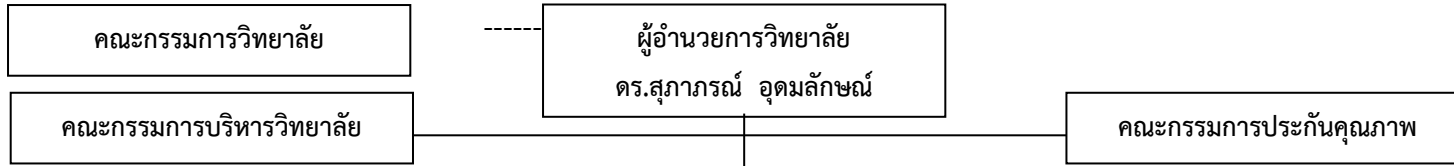
รองผู้อำนวยการฝ่ายบริหารและยุทธศาสตร์ (น.ส.พินทอง ปิ่นใจ)	รองผู้อำนวยการฝ่ายวิชาการ (น.ส.พิมพ์มล วงศ์ไชยา)	รองผู้อำนวยการฝ่ายกิจการนักศึกษา (น.ส.นันทิกา อนันต์ชัยพัทธนา)	รองผู้อำนวยการฝ่ายวิจัยและบริการวิชาการ (นายกฤตพัทธ์ ฝึกฝน)	รองผู้อำนวยการฝ่ายประกันคุณภาพ (น.ส.พร บุญมี)
<p>1. งานบริหารงานทั่วไป (นางวัลลภา แก้วศรีเวียง หัวหน้างาน)</p> <p>1.1 งานธุรการและสารบรรณ 1) นางกณิกนันต์ ละออง</p> <p>1.2 งานการเงินและการบัญชี 1) น.ส.กนกวรรณ ปิ่นภู 2) น.ส.กาญจนา คำเรือง</p> <p>1.3 งานบุคลากร 1) นางรัชณี ชาวคำเขต</p> <p>1.4 งานพัสดุและงานยานพาหนะ 1) นางจันทรา จันทร์สุภาเสน 2) นางธัญทิพย์ พองคำ 3) น.ส.อภิษฎารักษ์ คำนิล 4) นายสมพงษ์ เชื้ออยู่นาน 5) นายอุดมทรัพย์ สดสวย 6) นายธนกร ธินา</p> <p>1.5 งานอาชีวอนามัยและสิ่งแวดล้อม 1) นายเผด็จ สารบุญเป็ง 2) นายสัมฤทธิ์ มาบาง 3) นายปริวา เถาจันทร์ดี</p> <p>1.6 งานอาคารสถานที่ ซ่อมบำรุง และรักษาความปลอดภัย อาคารสถานที่ 1) นางวิไลวรรณ บุญธรรม 2) นายศรีจันทร์ วรรณพรหมมินทร์ 3) นางสุจิตรา ศรีเจียงคำ 4) นางมาลา สารบุญเป็ง</p>	<p>1. งานจัดการศึกษาและกลุ่มการสอน 1.1 งานจัดการศึกษาและพัฒนาคุณภาพวิชาการ (น.ส.ดลนภา ไชยสมบัติ หัวหน้างาน) 1) น.ส.ทิติยา กาวิละ 2) นายเฉลิมพล กำใจ</p> <p>2. ภาควิชา 2.1 การพยาบาลชุมชนและจิตเวช (นางอัมพร ยานะ หัวหน้ากลุ่มการสอน) 1) น.ส.กนกวรรณ เอี่ยมชัย 2) น.ส.ดลนภา ไชยสมบัติ 3) น.ส.พิมพ์มล วงศ์ไชยา 4) นางหทัยรัตน์ บรรณากิจ 5) นางพัชรบูรณ์ ศรีวิชัย 6) น.ส.สมศรี สังจะสกุลรัตน์ 7) น.ส.สุสิทธิ์ ภูโสภา 8) น.ส.วรัญญากรณ์ โนใจ 9) นายแดนชัย ขอบจิตร 10) นางพิกุล อุทธิยา 11) น.ส.คอย ละอองอ่อน 12) น.ส.นันทิกา อนันต์ชัยพัทธนา 13) น.ส.อรัญญา นามวงศ์ 14) นายเอกพันธ์ คำภีระ 15) นายเฉลิมพล กำใจ</p> <p>2.2 งานการพยาบาลสูติศาสตร์ (นางจรรยา แก้วใจบุญ หัวหน้ากลุ่มการสอน) 1) นางทักษิภา ชัชรรัตน์ 2) นางดลฤดี เพชรขำ 3) นางเกศินี การสมพจน์ 4) น.ส.บำเพ็ญ คำดี</p>	<p>1. งานพัฒนานักศึกษาและทำนุบำรุงศิลปวัฒนธรรม (นางดลฤดี เพชรขำ หัวหน้างาน)</p> <p>1.1 งานกิจการศึกษา 1) นายยุทธการ ประพากร 2) นางสาวชลธิมา ปิ่นสกุล</p> <p>1.2 งานทำนุบำรุงศิลปและวัฒนธรรม 1) นายยุทธการ ประพากร 2) นางสาวชลธิมา ปิ่นสกุล</p> <p>2. งานบริการนักศึกษาและศิษย์เก่าสัมพันธ์ (นางปัทมา ธัญปานสิน หัวหน้างาน)</p> <p>2.1 งานบริการนักศึกษาและศิษย์เก่าสัมพันธ์ 1) นายนครินทร์ นันทฤทธิ 2) น.ส.คอย ละอองอ่อน 3) นางพัชรบูรณ์ ศรีวิชัย 4) นางเกศินี การสมพจน์</p> <p>2.2 งานวินัยและหอพัก 1) นางปัทมา ธัญปานสิน 2) นางสุจิตรา ตรีเจียงคำ</p> <p>ธุรการประจำฝ่ายกิจการนักศึกษา คือ นายคชาวุธ ศักดิ์สูง</p>	<p>1. งานวิจัย (น.ส.อรัญญา นามวงศ์ หัวหน้างาน) 1) น.ส.กนกวรรณ เอี่ยมชัย 2) นางเปรมฤดี ศรีวิชัย</p> <p>2. งานบริการวิชาการ (นางสิริสุตา เตชะวิเศษ) 1) น.ส.ปรศนี ศรีกัน 2) น.ส.วรัญญากรณ์ โนใจ 3) นายเอกพันธ์ คำภีระ</p> <p>3. สำนักพัฒนาคุณภาพวารสารและโครงการตำรา (นางทักษิภา ชัชรรัตน์ หัวหน้างาน) 1) นางสาวจิตติพร เรือนกุล</p> <p>งานธุรการประจำฝ่ายวิจัยและบริการวิชาการ คือ น.ส.วินิตตา เฟ็งเส้งี่ยม</p>	<p>1. งานประกันคุณภาพการศึกษา (น.ส.ณัฐดิพร อันด่าง หัวหน้างาน) 1) น.ส.บำเพ็ญ คำดี 2) นางโสภภาพร พันธลาวัฒน์</p> <p>2. งานบริหารและพัฒนาทรัพยากรบุคคล (นายแดนชัย ขอบจิตร หัวหน้างาน) 2.1 งานพัฒนาบุคลากรและสมรรถนะ 1) น.ส.บัวบาน ยะนา 2) น.ส.อัญชลี การคนชื่อ</p> <p>3. งานเทคโนโลยีสารสนเทศ (นางสุทธิณี มหามิตร วงศ์แสน หัวหน้างาน) 3.1 งานระบบเครือข่ายคอมพิวเตอร์และฐานข้อมูลสารสนเทศ 1) นายเอกชัย หมื่นชาติย์ 2) นายวราวุธ เจียตระกูล 3) นายอดิสร ไชยสาร 4) นายสมพงษ์ ยั่งมั่ง</p> <p>3.2 งานบริการคอมพิวเตอร์เทคโนโลยีและสารสนเทศ 1) นายวราวุธ เจียตระกูล 2) นายอดิสร ไชยสาร 3) นายสมพงษ์ ยั่งมั่ง</p> <p>งานธุรการประจำงานยุทธศาสตร์และพัฒนาคุณภาพ และ งานเทคโนโลยีสารสนเทศ คือ น.ส.วินิตตา เฟ็งเส้งี่ยม</p>



รองผู้อำนวยการฝ่ายบริหาร และยุทธศาสตร์ (น.ส.พินทอง ปินใจ)	รองผู้อำนวยการฝ่ายวิชาการ (น.ส.พิมพ์มล วงศ์ไชยา)	รองผู้อำนวยการฝ่ายกิจการนักศึกษา (น.ส.นันทิกา อนันต์ชัยพัทนา)	รองผู้อำนวยการฝ่ายวิจัยและ บริการวิชาการ (นายกฤตพัทธ์ ฝึกฝน)	รองผู้อำนวยการฝ่ายประกันคุณภาพ (น.ส.พร บุญมี)
<p>1.6 งานอาคารสถานที่ ซ่อมบำรุง และรักษาความปลอดภัย</p> <p>5) นางกรรณิการ์ รักโค 7) นางเพ็ญศรี วงศ์ไชยา 8) นางปราณี นามวงศ์ 9) น.ส.ธัญญาภรณ์ ยาดิ 10) นางจตุพร ใจชื่อ 11) น.ส.จริยา อินใจ 12) น.ส.พวงผกา ชำนาญยา</p> <p>งานซ่อมบำรุง</p> <p>1) นายเพียรชัย บุญธรรม 2) นายเผด็จ สารบุญเป็ง</p> <p>งานรักษาความปลอดภัย</p> <p>1) นายบุญธรรม ผสม 2) นายเชียร เมืองวงศ์ 3) นายสิทธิเดช ธรรมสอน 4) นายอภิชาติ เดินแปง</p> <p>งานธุรการประจำฝ่ายอำนวยการ คือ นางกณิกนันต์ ละออง</p> <p>1.7 งานประชาสัมพันธ์</p> <p>1) นายคฑาทูธ คัคคีสูง</p>	<p>5) นางอรทัย แซ่ตั้ง 6) น.ส.ทิตยา กาวิละ 7) นางวรินทร์ธร พันธุ์วงศ์ 8) น.ส.สุภาภรณ์ นันตา 9) นางวรรณภา เวียงคำ 10) น.ส.ฐิติพร เรือนกุล</p> <p>2.4 การพยาบาลเด็กและผู้ใหญ่ (นางสุรางคณา ไชยรินคำ หัวหน้ากลุ่มการสอน)</p> <p>1) นายกฤตพัทธ์ ฝึกฝน 2) น.ส.นงนุช ปัญจธรรมเจริญ 3) นางสิริสุดา เตชะวิเศษ 4) น.ส.พงศ์พัชรา พรหมเผ่า 5) นางสมศรี ทาทาน 6) นางปัทมา ธิญานานสิน 7) น.ส.ณัฐติพร อันด่าง 8) นางเปรมฤดี ศรีวิชัย 9) นางปรีศนี สมิต 10) 11) นางวารภรณ์ ศรีจันทร์พาล 12) นายยุทธการ ประพากรณ์ 13) น.ส.ชลธิมา ปันสกุล 14) น.ส.สุทิตินี สุปรียาพร 15) น.ส.วาสนา กันคำ</p>			



รองผู้อำนวยการฝ่ายบริหาร และยุทธศาสตร์ (น.ส.พินทอง ปินใจ)	รองผู้อำนวยการฝ่ายวิชาการ (น.ส.พิมพ์มล วงศ์ไชยา)	รองผู้อำนวยการฝ่ายกิจการนักศึกษา (น.ส.นันทิกา อนันต์ชัยพัธนา)	รองผู้อำนวยการฝ่ายวิจัยและ บริการวิชาการ (นายกฤตพัทธ์ ฝึกฝน)	รองผู้อำนวยการฝ่ายประกันคุณภาพ (น.ส.พร บุญมี)
<p>2. งานยุทธศาสตร์และแผนงาน (นางหทัยรัตน์ บรรณากิจ หัวหน้างาน)</p> <p>2.1 งานยุทธศาสตร์และแผน</p> <p>1) น.ส.พงศ์พัชรา พรหมเผ่า</p> <p>2) น.ส.สุทิตี สุปรียาพร</p>	<p>2.4 การพยาบาลพื้นฐานและบริหารการพยาบาล (น.ส.วัชรี ไชยจันดี หัวหน้ากลุ่มการสอน)</p> <p>1) น.ส.บัวบาน ยะนา</p> <p>2) น.ส.พร บุญมี</p> <p>3) นางโสภภาพร พันธูลาวัฒน์</p> <p>4) นายนครินทร์ นันทฤทธิ</p> <p>5) นางสุทิตี มหามิตร วงศ์แสน</p> <p>6) น.ส.กัญติยา ลีประเสริฐ</p> <p>3. งานทะเบียน วัดและประเมินผล (น.ส.สมศรี สัจจะสกุลรัตน์ หัวหน้างาน)</p> <p>3.1 งานรับนักศึกษาและทะเบียน</p> <p>1) นางอรทัย แซ่ตั้ง</p> <p>2) นางวรรณภา เวียงคำ</p> <p>3) นางพิกุล แบนประเสริฐ</p> <p>3.2 งานวัดและประเมินผล</p> <p>1) นางปนัดดา ยาสวรรณ</p>			



รองผู้อำนวยการฝ่ายบริหารและยุทธศาสตร์ (น.ส.พินทอง ปิ่นใจ)	รองผู้อำนวยการฝ่ายวิชาการ (น.ส.พิมพ์มล วงศ์ไชยา)	รองผู้อำนวยการฝ่ายกิจการนักศึกษา (น.ส.นันทิกา อนันต์ชัยพัธนา)	รองผู้อำนวยการฝ่ายวิจัยและบริการวิชาการ (นายกฤตพัทธ์ ฝึกฝน)	รองผู้อำนวยการฝ่ายประกันคุณภาพ (น.ส.พร บุญมี)
	5. งานบริการสิ่งสนับสนุนการเรียนรู้ (นางสมศรี ทาทาน หัวหน้างาน) 5.1 งานห้องปฏิบัติการพยาบาล 1) น.ส.นงนุช ปัญจธรรมเจริญ 2) นางวราภรณ์ ศรีจันทร์พาล 3) นางกฤติมา เรืองภักดี 4) นางทัศนดา ยอดเมือง 5.2 งานห้องปฏิบัติการทดลองและกายวิภาค 1) น.ส.นงนุช ปัญจธรรมเจริญ 2) นางวราภรณ์ ศรีจันทร์พาล 3) นางกฤติมา เรืองภักดี 4) นางทัศนดา ยอดเมือง 5.3 งานห้องสมุดและระบบฐานข้อมูลเพื่อการสืบค้น 1) นางสุพิชญา เสมอเชื้อ 2) นางอำนวยการ ใจเย็น งานธุรการประจำฝ่ายวิชาการ คือ น.ส.ปภาณิตา วงศ์ปัญญา			