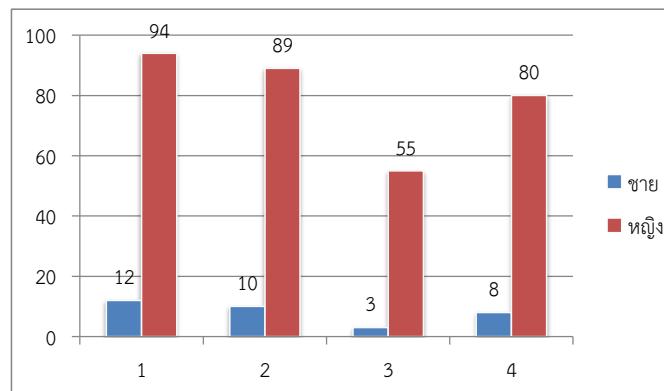


สรุปยอด นักศึกษาประจำปีการศึกษา 2556

ชั้นปีที่	รุ่นที่	ชาย	หญิง	รวม
1	24	12	94	106
2	23	10	89	99
3	22	3	55	58
4	21	8	80	88
รวม		33	318	351



จำนวนนักศึกษาที่สำเร็จการศึกษา หลักสูตรพยาบาลบัณฑิต

รุ่น	รับเข้าปีการศึกษา	จำนวนที่รับเข้า	สำเร็จตามรับเข้า	สำเร็จจริง	สำเร็จปีการศึกษา
16	2548	67	67	67	2551
17	2549	125	124	124	2552
18	2550	160	150	150	2553
19	2551	135	134	142	2554
20	2552	79	79	80	2555
21	2553	90	88	88	2556

